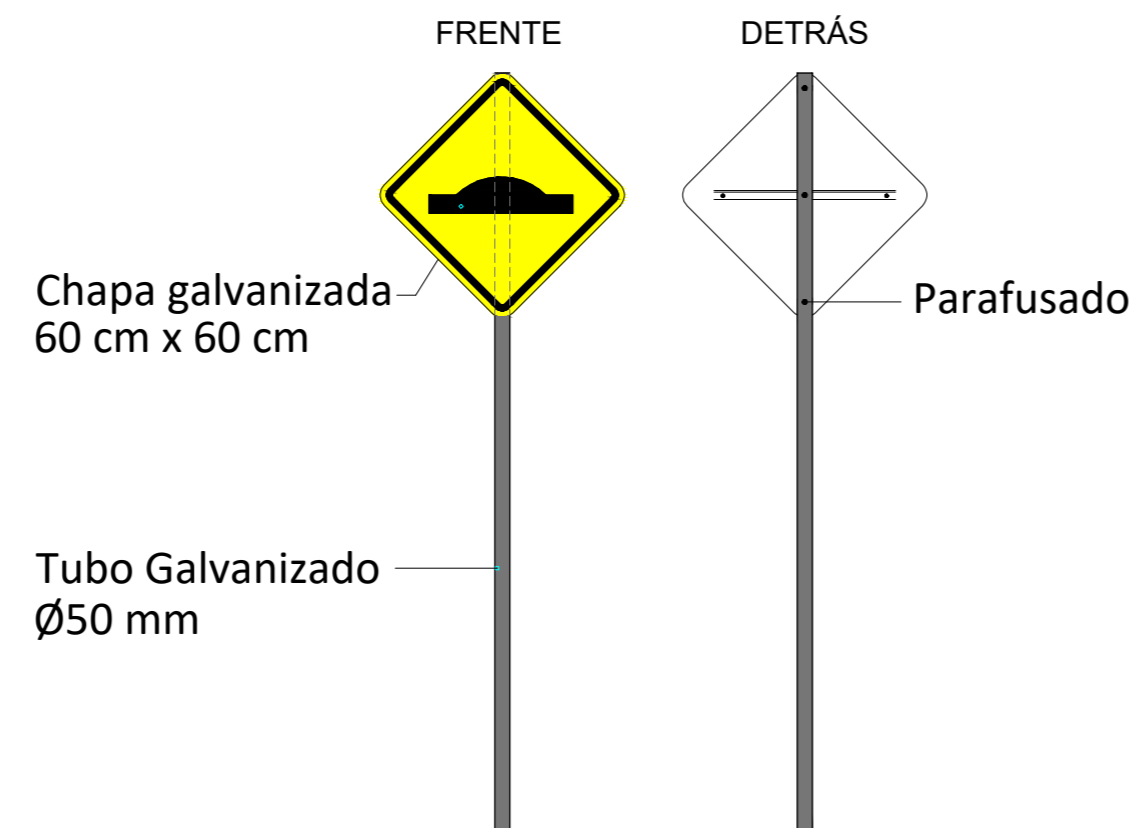


OBS.: Esse modelo será utilizado para placas de Sinalização de LOMBADA para vias urbanas.
--> Detalhe em anexo com medidas.



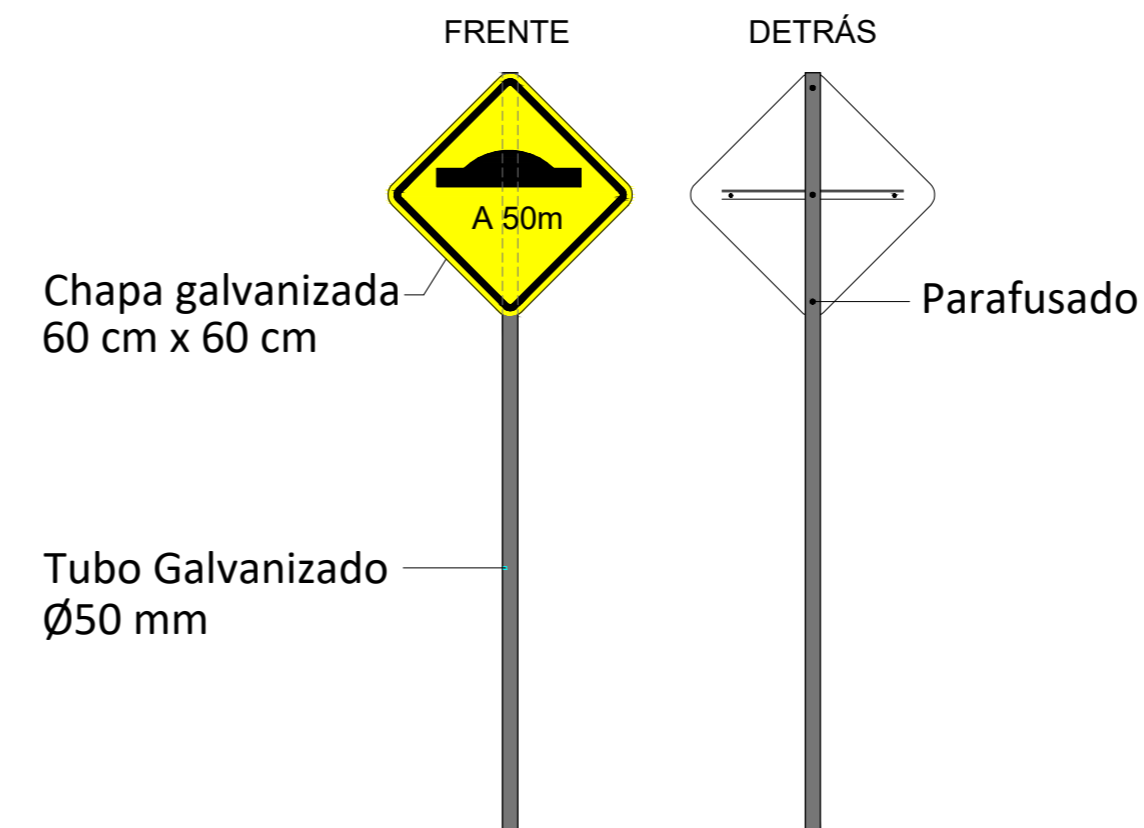
Este modelo será utilizado para placas de Sinalização de LOMBADA.

VISTA - PLACA SINALIZAÇÃO

ESC: 1/25

Dados retirados do Manual Brasileiro de sinalização de trânsito (CONTRAN) VOL I

OBS.: Esse modelo será utilizado para placas de Sinalização de LOMBADA para vias urbanas.
--> Detalhe em anexo com medidas.

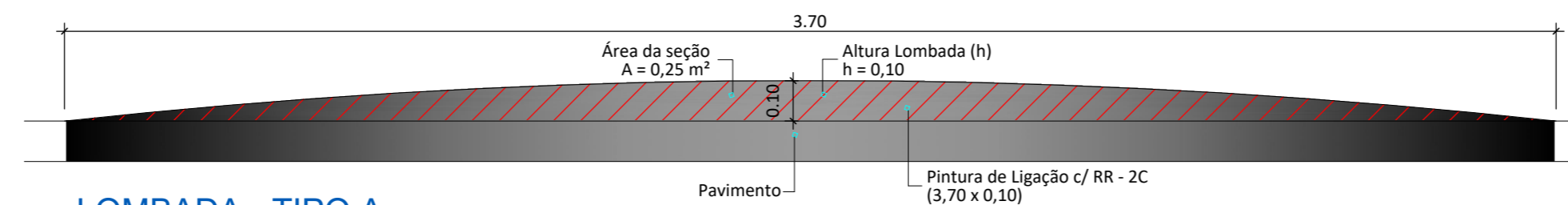


Este modelo será utilizado para placas de Sinalização de LOMBADA A 50 m.

VISTA - PLACA SINALIZAÇÃO

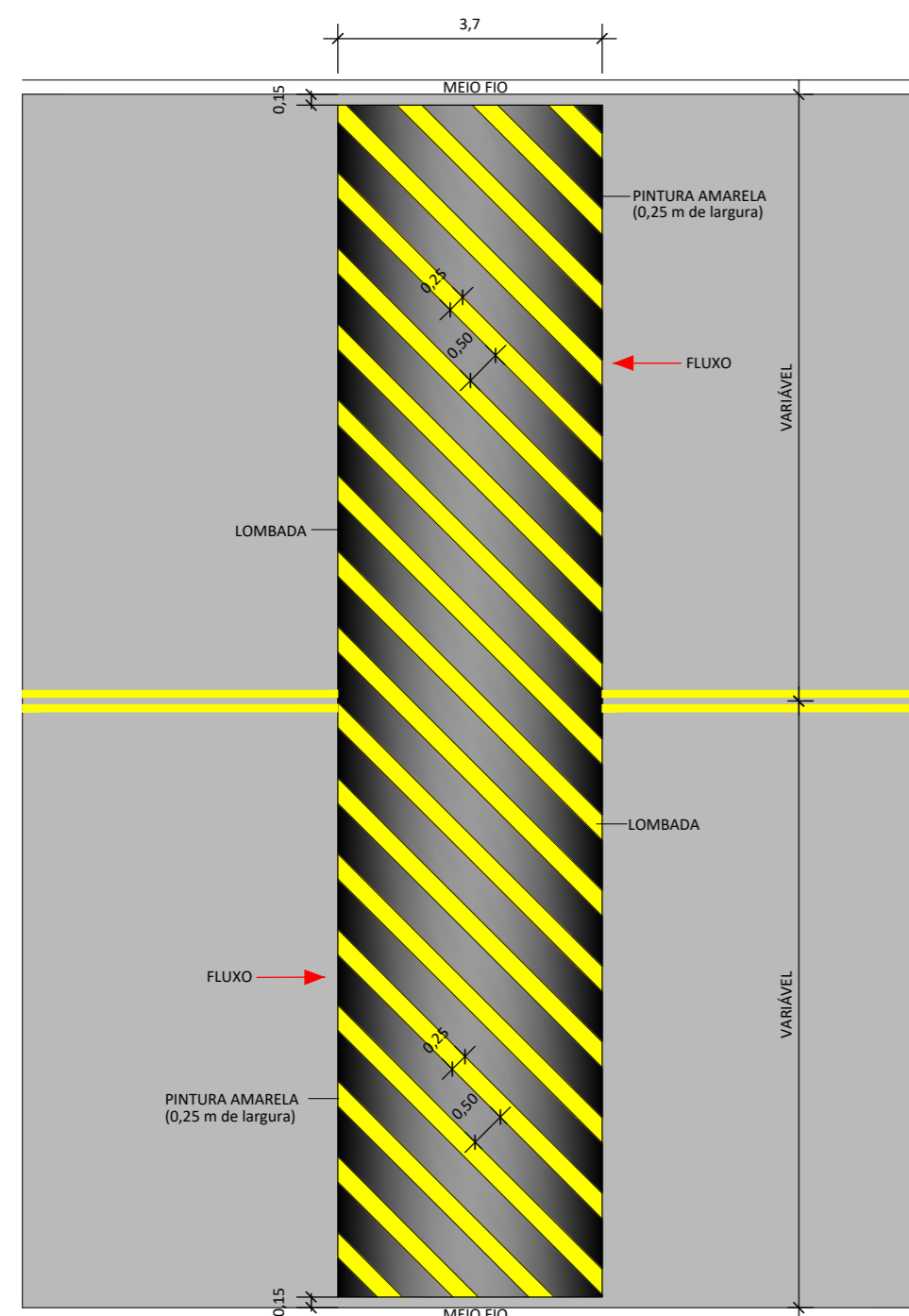
ESC: 1/25

Dados retirados do Manual Brasileiro de sinalização de trânsito (CONTRAN) VOL I



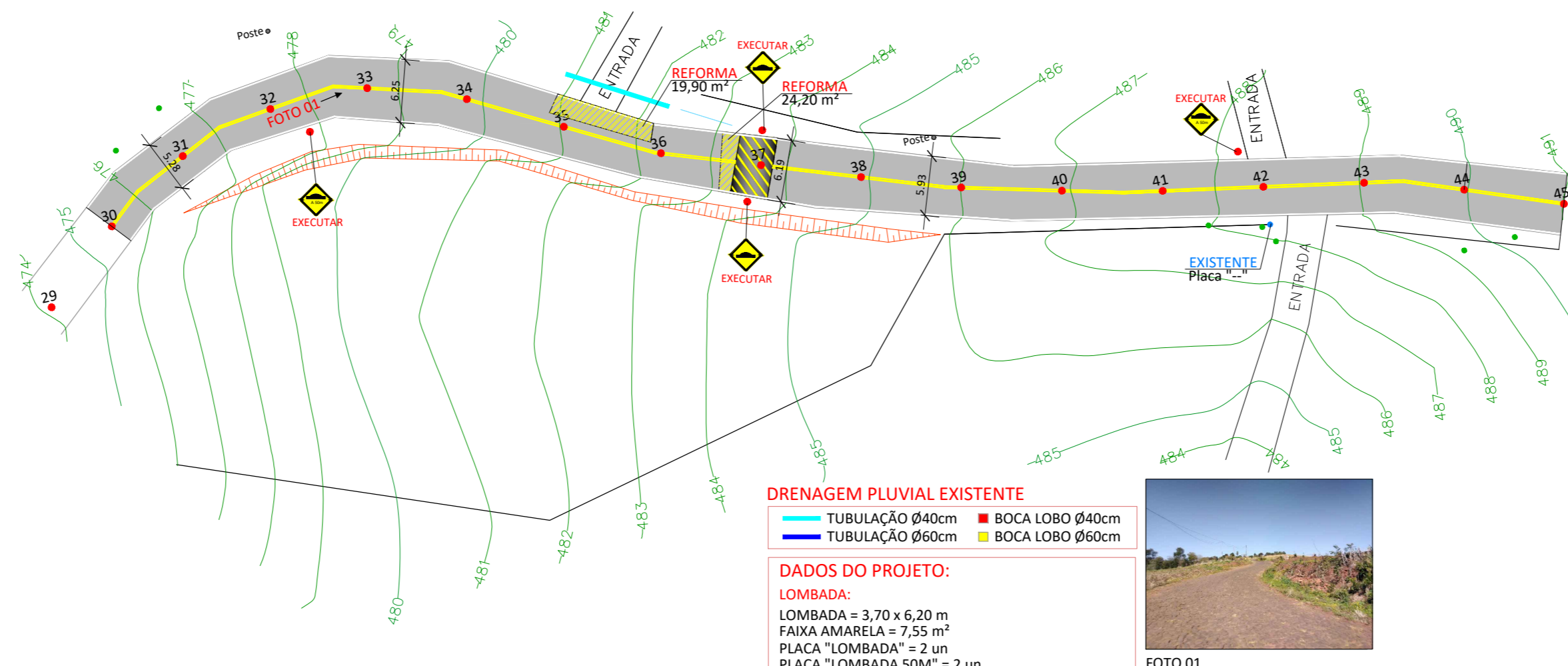
LOMBADA - TIPO A

ESC: 1/15



LOMBADA - TIPO A

ESC: 1/100



DRENAGEM PLUVIAL EXISTENTE

- TUBULAÇÃO Ø40cm
- TUBULAÇÃO Ø60cm
- BOCA LOBO Ø40cm
- BOCA LOBO Ø60cm

DADOS DO PROJETO:

- LOMBADA: 3,70 x 6,20 m
- FAIXA AMARELA = 7,55 m²
- PLACA "LOMBADA" = 2 un
- PLACA "LOMBADA 50M" = 2 un

- LEGENDA:
- ÁRVORE
 - POSTE
 - PLACAS
 - LIXEIRA
 - MARCO
 - MEIO FIO - EXECUTAR
 - MEIO FIO - EXISTENTE



PLANIALTIMÉTRICO - TRECHO II

ESC.: 1:500

	ASSOCIAÇÃO DOS MUNICÍPIOS DO ENTRE RIOS - SC BOM JESUS DO OESTE-CAIBI-CAMPO ERE-CUNHA PORÁ-CUNHATAL-FLORES DO SERTÃO-IRACEMINHA-MARAVILHA-MODELO-PALMITOS-RIQUEZA-ROMELÂNDIA-SALTINHO-SANTA TEREZINHA DO PROGRESSO-SÃO MIGUEL DA BOA VISTA-SAUADES-TIGRINHOS
	ENDEREÇO: Av. Euclides da Cunha, 160 - Cx. P. 47 - Centro 89.874-000 - MARAVILHA - Santa Catarina Fone/Fax: (0*49)3664-0282 e-mail:engenharia@amerios.org.br CNPJ 00.961.206/0001-88
	MUNICÍPIO DE SÃO MIGUEL DA BOA VISTA - SC
	OBRAS: PROJETO DE PAVIMENTAÇÃO ACESSO LINHA TRAIRAS - TRECHO II LOMBADA
RESPONSÁVEL TÉCNICO: ENGENHEIRA CIVIL CREA/SC: 090.319-0 REG. NACIONAL: 250654897-1 CARLINE JOICE HACKENHAAR	ASS. RESP. TÉCNICO:
PROPRIETÁRIO: MUNICÍPIO DE SÃO MIGUEL DA BOA VISTA - SC	ASS. PREFEITO:
LOCAL: PERÍMETRO URBANO	MUNICÍPIO DE SÃO MIGUEL DA BOA VISTA CNPJ: 80.912.124/0001-82
DESENHO: NAIARA BROCCO	DATA: JULHO/2022
Nº DESENHO: D3/2022/SMBV/JULHO/ASF. ACESSO TRAIRAS - CADEADO	ESCALA: INDICADA