

FAIXA ELEVADA
ESC:1/100

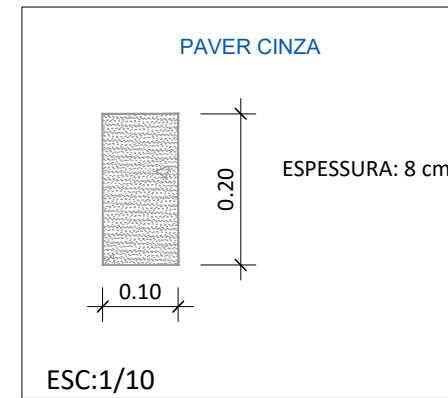
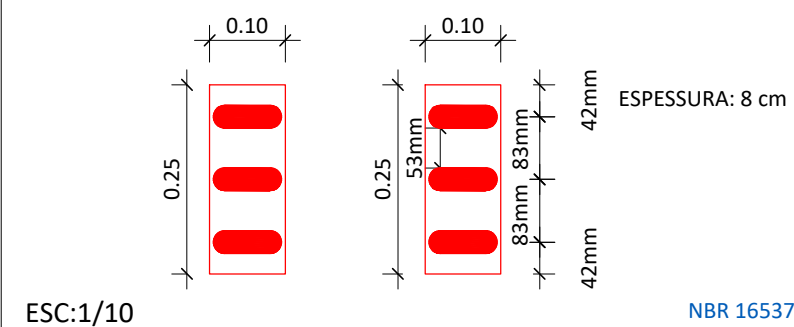
5 SINALIZAÇÃO TÁTIL E VISUAL NO PISO

5.4 Dimensionamento do piso tátil direcional
O piso tátil direcional consiste em um conjunto de relevos lineares de seção tronco-cônica, conforme dimensões constantes na Tabela 3 e Figura 5.

TABELA 3 - DIMENSIONAMENTO DOS RELEVOS DO PISO TÁTIL DIRECIONAL.

	Recomendado	Mínimo	Máximo
Largura da base do relevo	30	30	40
Largura do topo do relevo	25	20	30
Distância horizontal entre centros de relevo	83	70	85
Distância horizontal entre bases do relevo	53	45	55
Altura do relevo	4	3	5

NOTA: Distância do eixo da primeira linha de relevo até a borda do piso igual a 1/2 distância horizontal entre centros.

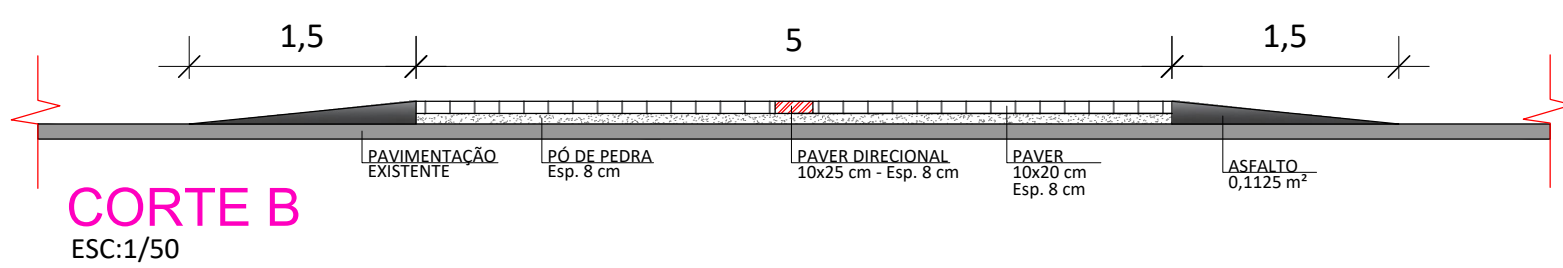


OBS.: Esse modelo será utilizado para placas de sinalização de Travessia Elevada, para vias urbanas.

--> Detalhe com medidas anexo ao projeto.



VISTA - PLACA TRAVESSIA ELEVADA
ESC: 1/25



CORTE B
ESC:1/50



DADOS DO PROJETO:

- FAIXA ELEVADA:
- ASFALTO = 16,90 m²
- PAVER = 26,40 m²
- PAVER DIRECIONAL = 1,70 m²
- PINTURA TRIANGULOS = 1,92 m²
- PINTURA FAIXA DE PEDESTRE = 5,20 m
- PLACA "FAIXA ELEVADA" = 2 un
- PLACA "FAIXA ELEVADA 50M" = 2 un

LEGENDA:

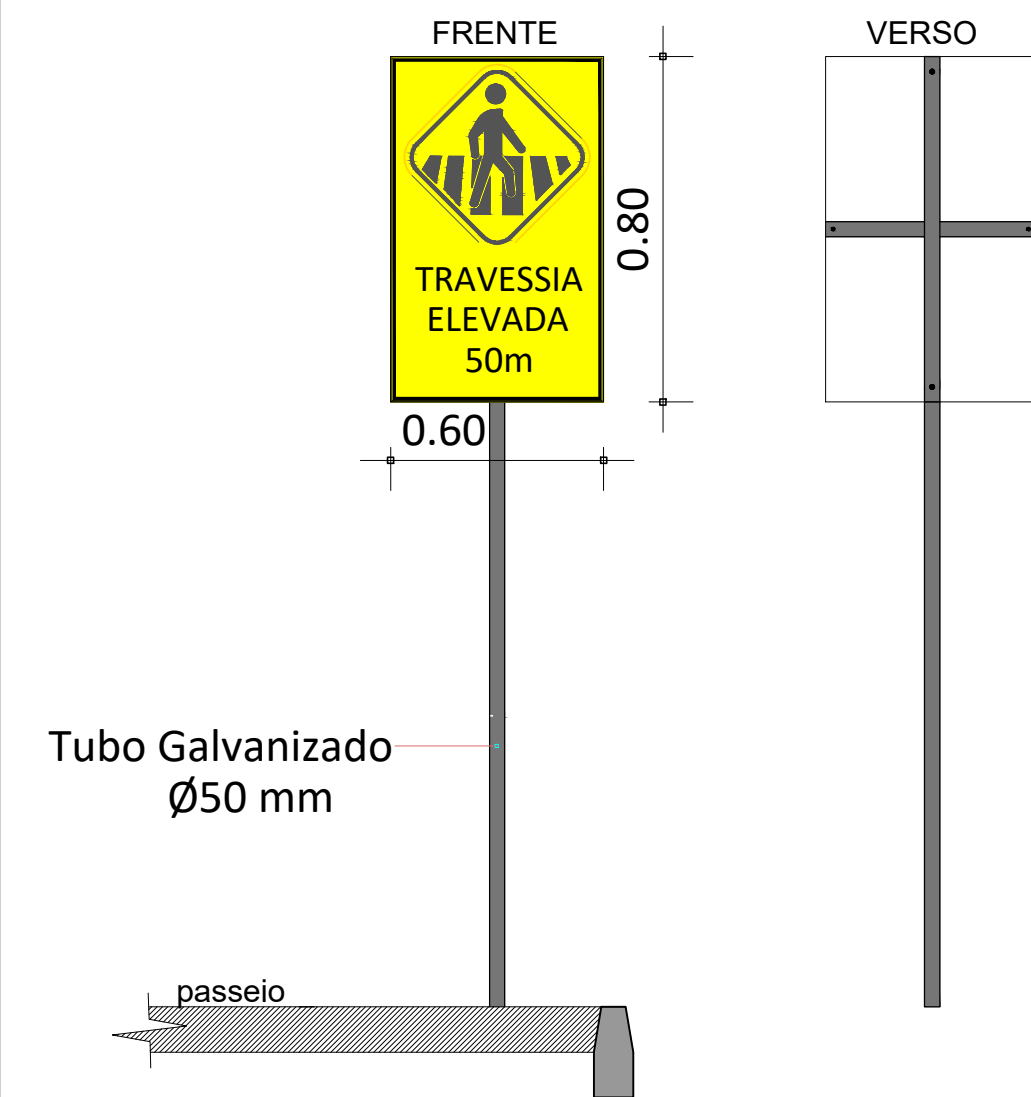
- ÁRVORE
- POSTE
- PLACAS
- LIXEIRA
- MARCO
- MEIO FIO - EXECUTAR
- MEIO FIO - EXISTENTE



PLANIALTIMÉTRICO - TRECHO I
ESC.: 1:500

OBS.: Esse modelo será utilizado para placas de sinalização de Travessia Elevada 50m, para vias urbanas.

--> Detalhe com medidas anexo ao projeto.



VISTA - PLACA TRAVESSIA ELEVADA 50m
ESC: 1/25

	ASSOCIAÇÃO DOS MUNICÍPIOS DO ENTRE RIOS - SC BOM JESUS DO OESTE-CAIBI-CAMPO ERE-CUNHA PORÁ-CUNHATAI-FLOR DO SERTÃO IRACEMINHA-MARAVILHA-MODELO-PALMITOS-RIQUEZA-ROMELÂNDIA-SALTINHO SANTA TEREZINHA DO PROGRESSO-SÃO MIGUEL DA BOA VISTA-SAUADDES-TIGRINHOS
	ENDEREÇO: Av. Euclides da Cunha, 160 - Cx. P. 47 - Centro 89.874-000 - MARAVILHA - Santa Catarina Fone/Fax: (0*49)3664-0282 e-mail:engenharia@amerios.org.br CNPJ 00.961.206/0001-88
	MUNICÍPIO DE SÃO MIGUEL DA BOA VISTA - SC OBRA: PROJETO DE PAVIMENTAÇÃO ACESSO LINHA TRAIRAS - TRECHO I FAIXA DE TRAVESSIA ELEVADA
	RESPONSÁVEL TÉCNICO: ENGENHEIRA CIVIL CREA/SC: 090.319-0 REG. NACIONAL: 250654897-1 CARLINE JOICE HACKENHAAR
PROPRIETÁRIO: MUNICÍPIO DE SÃO MIGUEL DA BOA VISTA - SC	TOPOGRÁFICO: MATEUS TURATTI ENGENHEIRO FORTÍFICO CREA/SC: 113.277-5 Geodesta Topográfica
LOCAL: PERÍMETRO URBANO	ASS. PREFEITO: MUNICÍPIO DE SÃO MIGUEL DA BOA VISTA CNPJ: 80.912.124/0001-82
DESenhado: NAIARA BROCCO	DATA: JULHO/2022
Nº DESENHO: D3/2022/SMBV/JULHO/ASF. ACESSO TRAIRAS - CADEADO	ESCALA: INDICADA