

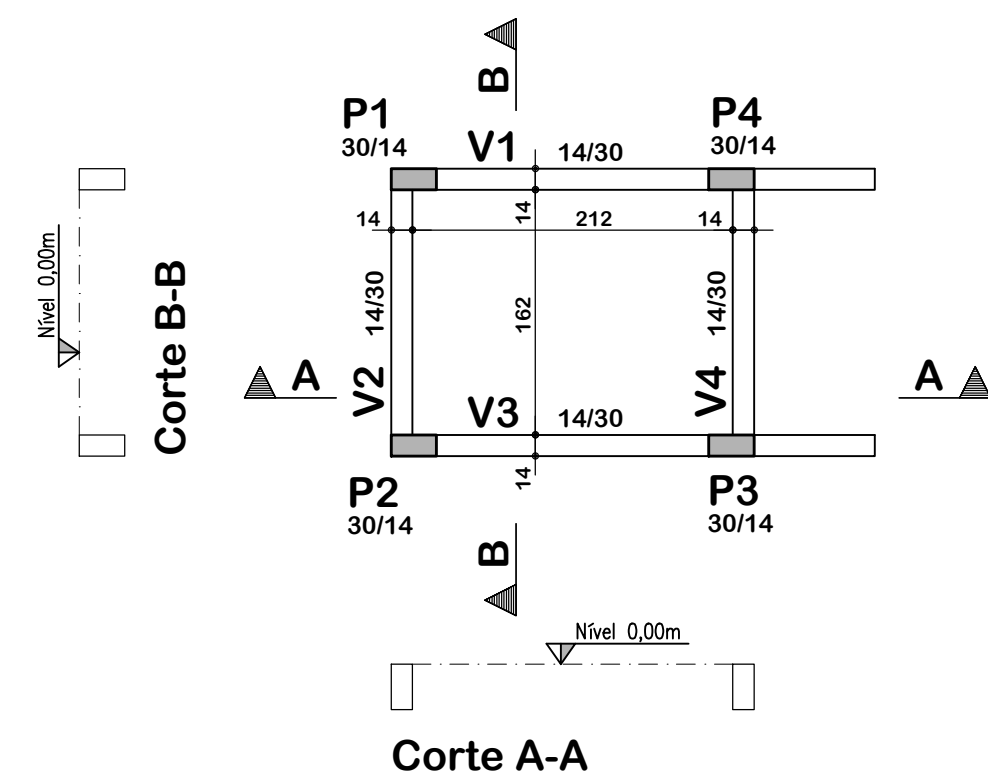
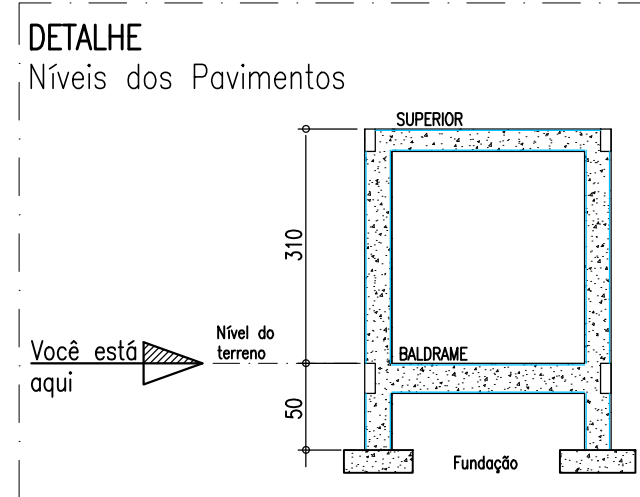
Convenção dos pilares

- PILAR QUE CONTINUA
- PILAR QUE MORRE

Resumo de materiais

BALDRAME		
Elementos	Volume (m3)	Formas (m2)
Vigas	0,40	6,0
Pilares - (Ver obs.)	0,12	3,0
Laje	-	-
Total	0,52	9,0

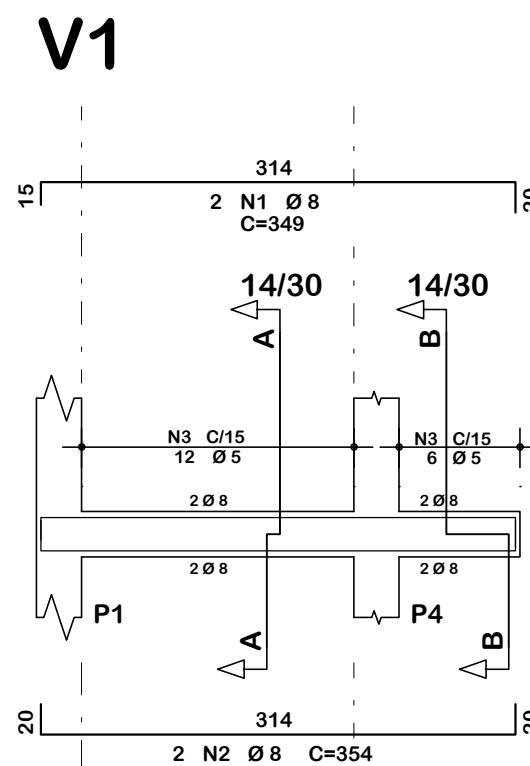
Observação: O volume quantificado de concreto dos pilares é do topo dos blocos de fundação até o fundo das vigas deste pavimento



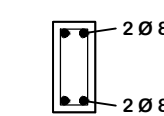
↑ Planta de formas: Baldrame
Escala: 1:50 → X

Resumo de materiais

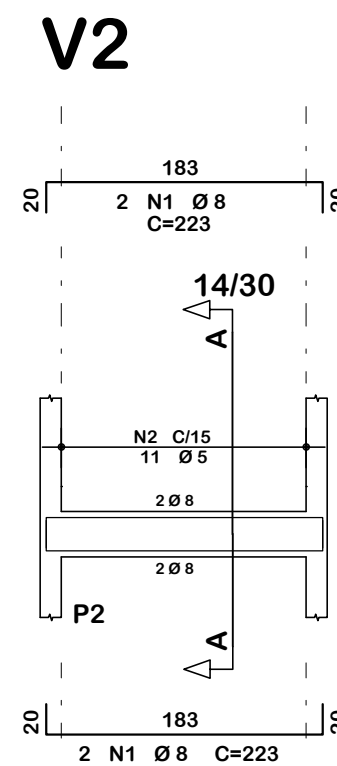
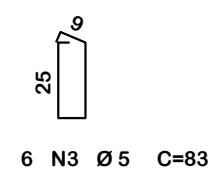
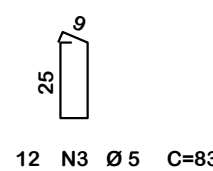
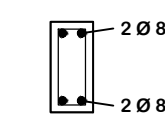
RESUMO DE AÇO VIGAS DE BALDRAME		
AÇO	BITOLA (mm)	PESO (kg)
60	5	7
50	6.3	-
	8	18
	10	-
	12.5	-
Peso Total		25 kg



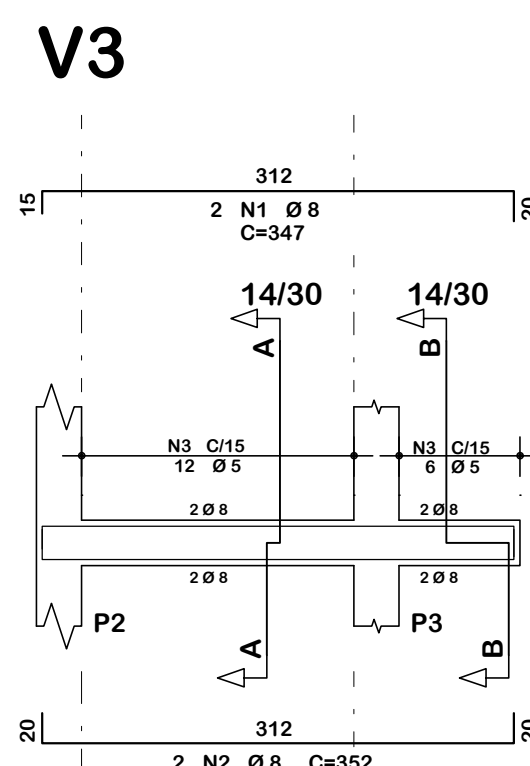
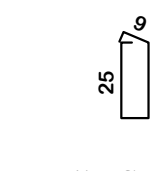
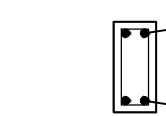
Corte A



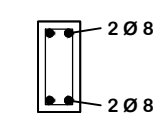
Corte B



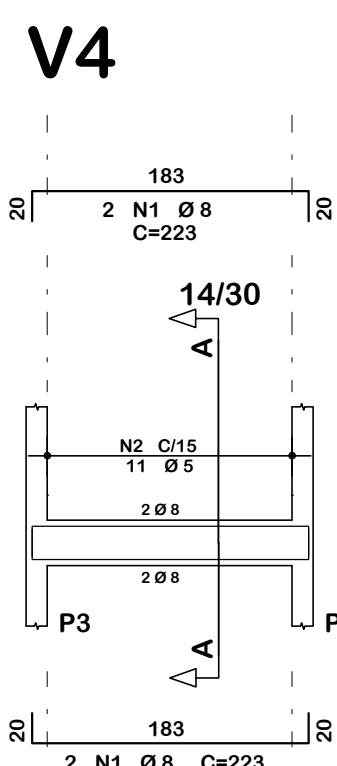
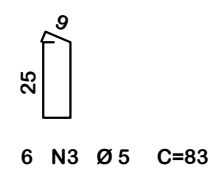
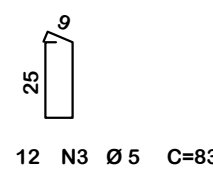
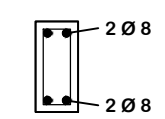
Corte A



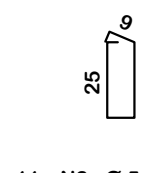
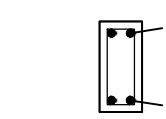
Corte A



Corte B



Corte A



↑ Detalhamento: Vigas de baldrame
Escala: 1:50 → X

Notas Gerais

Materiais:

- Aço.....: CA50 e CA60
- Concreto Estrutura.....: 25 MPa (250 kgf/cm²)
- Concreto Sapatas.....: 25 MPa (250 kgf/cm²)
- Deve ser mantido cura úmida do concreto por 7 dias
- Deve ser mantido o escoramento por no mínimo por 21 dias
- Só poderão ser executadas paredes após 28 dias da concretagem
- Deve ser utilizado espaçadores plásticos para garantir o recobrimento dos elementos
- Todas as cotas em centímetros, exceto cotas de níveis que estão em metros

Recobrimentos:

- Vigas.....: 2.5cm
- Pilares.....: 2.5cm
- Lajes.....: 2.0cm
- Sapatas.....: 5.0cm

	ASSOCIAÇÃO DOS MUNICÍPIOS DO ENTRE RIOS-SC <small>BOM JESUS DO OESTE-CAIBI-CAMPO ERÊ-CUNHA PORÁ-CUNHATAÍ-FLOR DO SERTÃO IRACEMINHA-MARAVILHA-MODELO-PALMITOS-RIQUEZA-ROMELÂNDIA-SALTINHO SANTA TEREZINHA DO PROGRESSO-SÃO MIGUEL DA BOA VISTA-SAUDADES-TIGRINHOS</small>
	ENDEREÇO: Av. Euclides da Cunha, 160 - Cx. P. 47 - Centro 89.874-000 - MARAVILHA - Santa Catarina Fone/Fax: (0**49) 3664-0282- e-mail: amerios@amerios.org.br CNPJ 00.961.206/0001-88
	MUNICÍPIO DE SÃO MIGUEL DA BOA VISTA / SC
OBRA: PROJETO ESTRUTURAL BANHEIRO – DMR	
RESPONSÁVEL TÉCNICO: RAFAEL CASSOL BASSO ENGENHEIRO CIVIL CREA / SC: 112.213-2	ASS. RESP. TÉCNICO:
ESPECIFICAÇÕES: PLANTA DE FORMAS: BALDRAME DETALHAMENTO: VIGAS DE BALDRAME	
PROPRIETÁRIO: MUNICÍPIO DE SÃO MIGUEL DA BOA VISTA	ASS. DO PREFEITO:
LOCAL: RUA SÃO LUIZ, Nº 210 – CENTRO	MUNICÍPIO DE SÃO MIGUEL DA BOA VISTA CNPJ: 80.912.124/0001-82
DESENHO: RAFAEL CASSOL BASSO	Nº DESENHO: Engenharia/Projetos 2022/São Miguel da Boa Vista DATA: AGOSTO / 2022 ÁREA: 3,36 m ² ESCALA: 1:50/1:25
02/04	