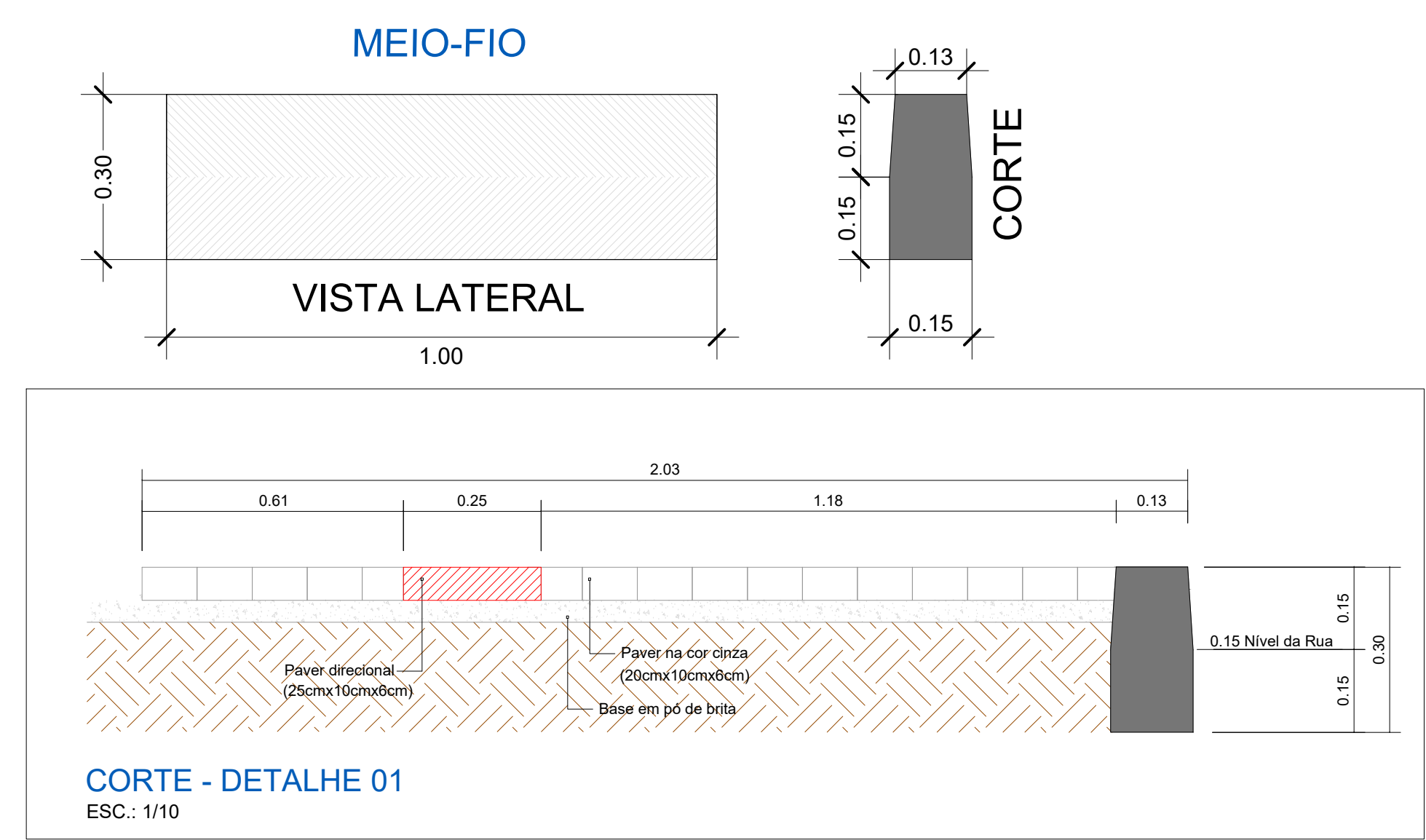
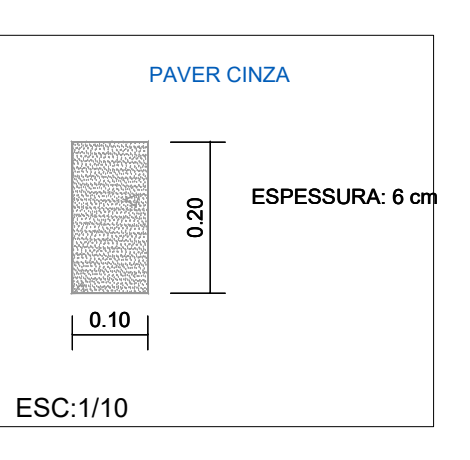
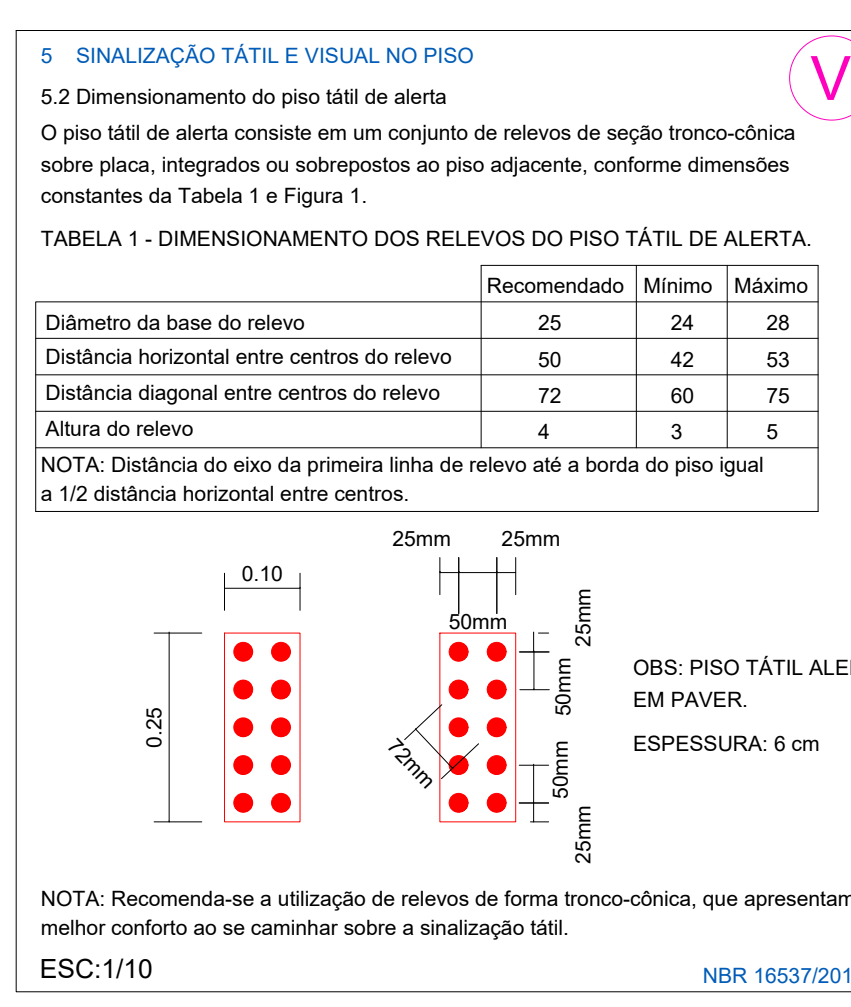


PLANTA BAIXA - BLOCO 01- ADEQUAÇÕES
A EXISTENTE: 283,41m²
ESC: 1/75

LEGENDA CALÇADA PÚBLICA
ÁREA= 111,29m²
Remoção: 111,29m²
Paver cinza= 79,64m²
Alerta (Paver)= 0,37m²
Direcional (Paver)= 13,45m²
Meio fio= 53,0m
Concreto armado= 11,03m



5 SINALIZAÇÃO TÁTIL E VISUAL NO PISO

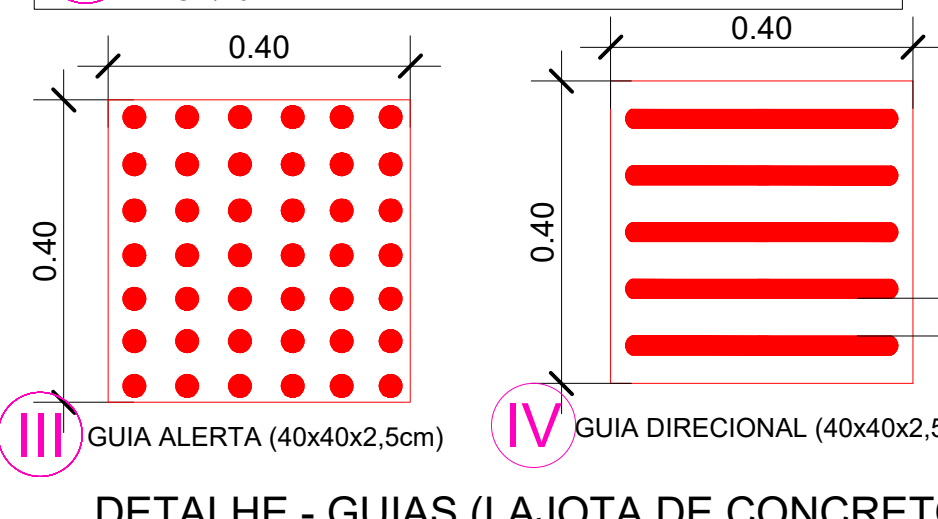
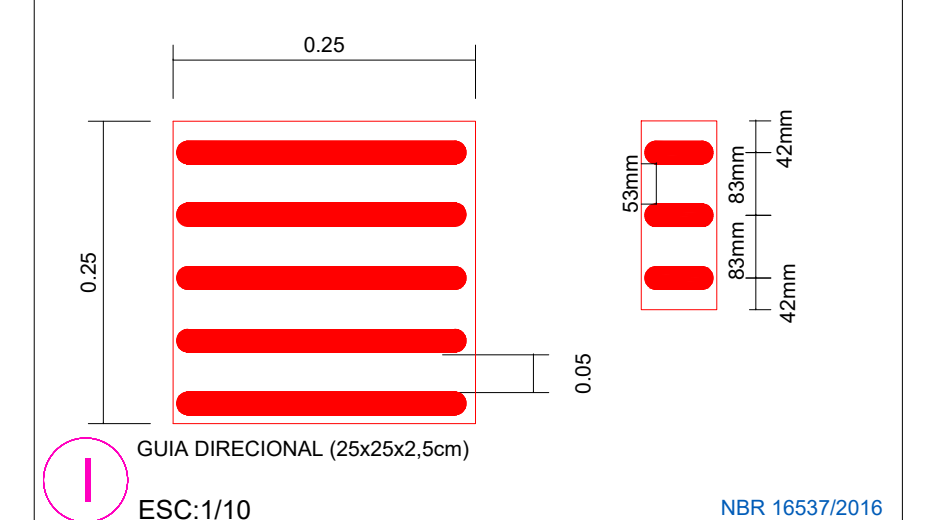
5.4 Dimensionamento do piso tátil direcional

O piso tátil direcional consiste em um conjunto de relevos lineares de seção tronco-cônica, conforme dimensões constantes na Tabela 3 e Figura 5.

TABELA 3 - DIMENSIONAMENTO DOS RELEVOS DO PISO TÁTIL DIRECIONAL

	Recomendado	Mínimo	Máximo
Largura da base do relevo	30	30	40
Largura do topo do relevo	25	20	30
Distância horizontal entre centros do relevo	83	70	85
Distância horizontal entre bases do relevo	53	45	55
Altura do relevo	4	3	5

NOTA: Distância do eixo da primeira linha de relevo até a borda do piso igual a 1/2 distância horizontal entre centros.



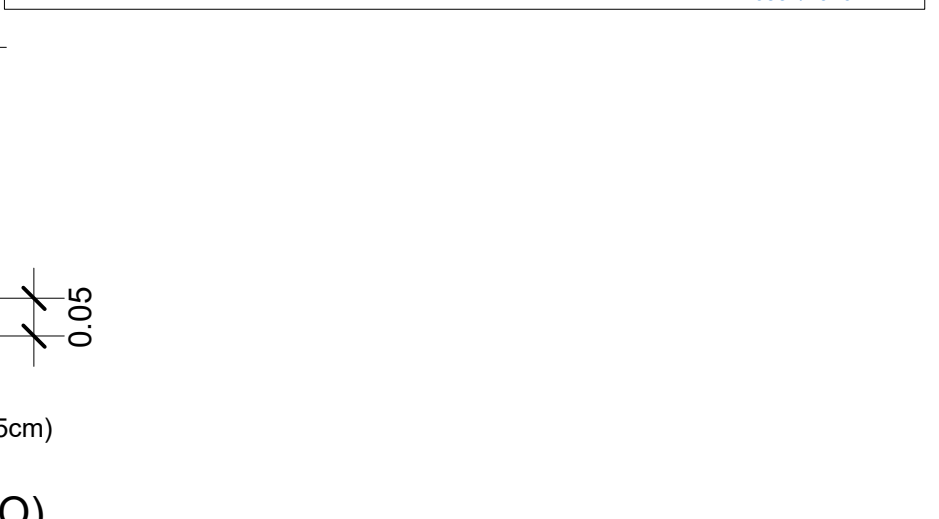
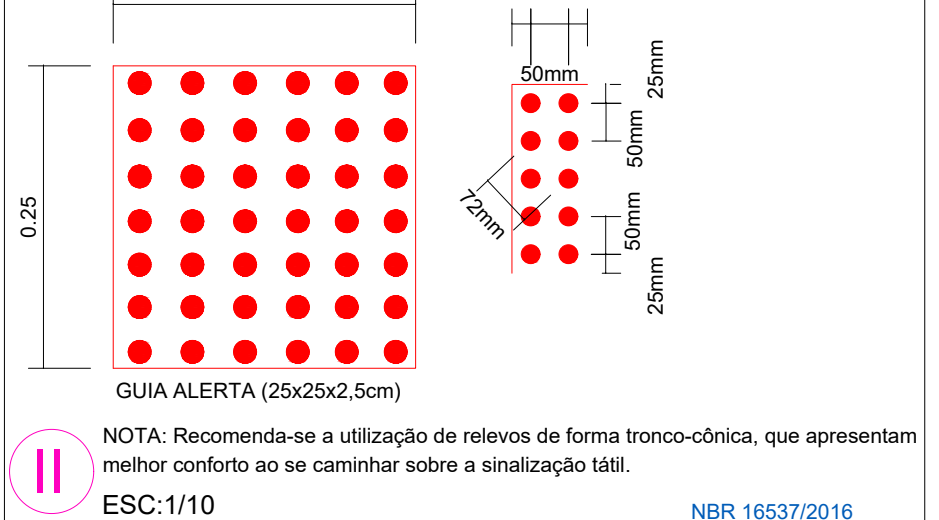
5.2 Dimensionamento do piso tátil de alerta

O piso tátil de alerta consiste em um conjunto de relevos de seção tronco-cônica sobre placa, integrados ou sobrepostos ao piso adjacente, conforme dimensões constantes da Tabela 1 e Figura 1.

TABELA 1 - DIMENSIONAMENTO DOS RELEVOS DO PISO TÁTIL DE ALERTA

	Recomendado	Mínimo	Máximo
Diâmetro da base do relevo	25	24	28
Distância horizontal entre centros do relevo	50	42	53
Distância diagonal entre centros do relevo	72	60	75
Altura do relevo	4	3	5

NOTA: Distância do eixo da primeira linha de relevo até a borda do piso igual a 1/2 distância horizontal entre centros.



ASSOCIAÇÃO DOS MUNICÍPIOS DO ENTRE RIOS-SC
RUA SÃO LUÍZ, Nº 210, CENTRO
CNPJ: 08.912.124/0001-50

AMERIOS

MUNICÍPIO DE SÃO MIGUEL DA BOA VISTA

REGULARIZAÇÃO E ADEQUAÇÃO À ACESSIBILIDADE
(Bloco 1 C. Administrativo)

PROPRIETÁRIO: CLÁUDIO V. TUMELERO NIEDERMAIER
ENGENHEIRO CIVIL
CRESC: 10828 - RUA 21/1059800

PLANTA BAIXA A CONSTRUIR: CALÇADA PÚBLICA E DETALHES

MUNICÍPIO DE SÃO MIGUEL DA BOA VISTA - SC
RUA SÃO LUÍZ, Nº 210, CENTRO
CNPJ: 08.912.124/0001-50

PREFEITURA MUNICIPAL DE SÃO MIGUEL DA BOA VISTA
RUA SÃO LUÍZ, Nº 210, CENTRO
CNPJ: 08.912.124/0001-50

ARQ 03/06