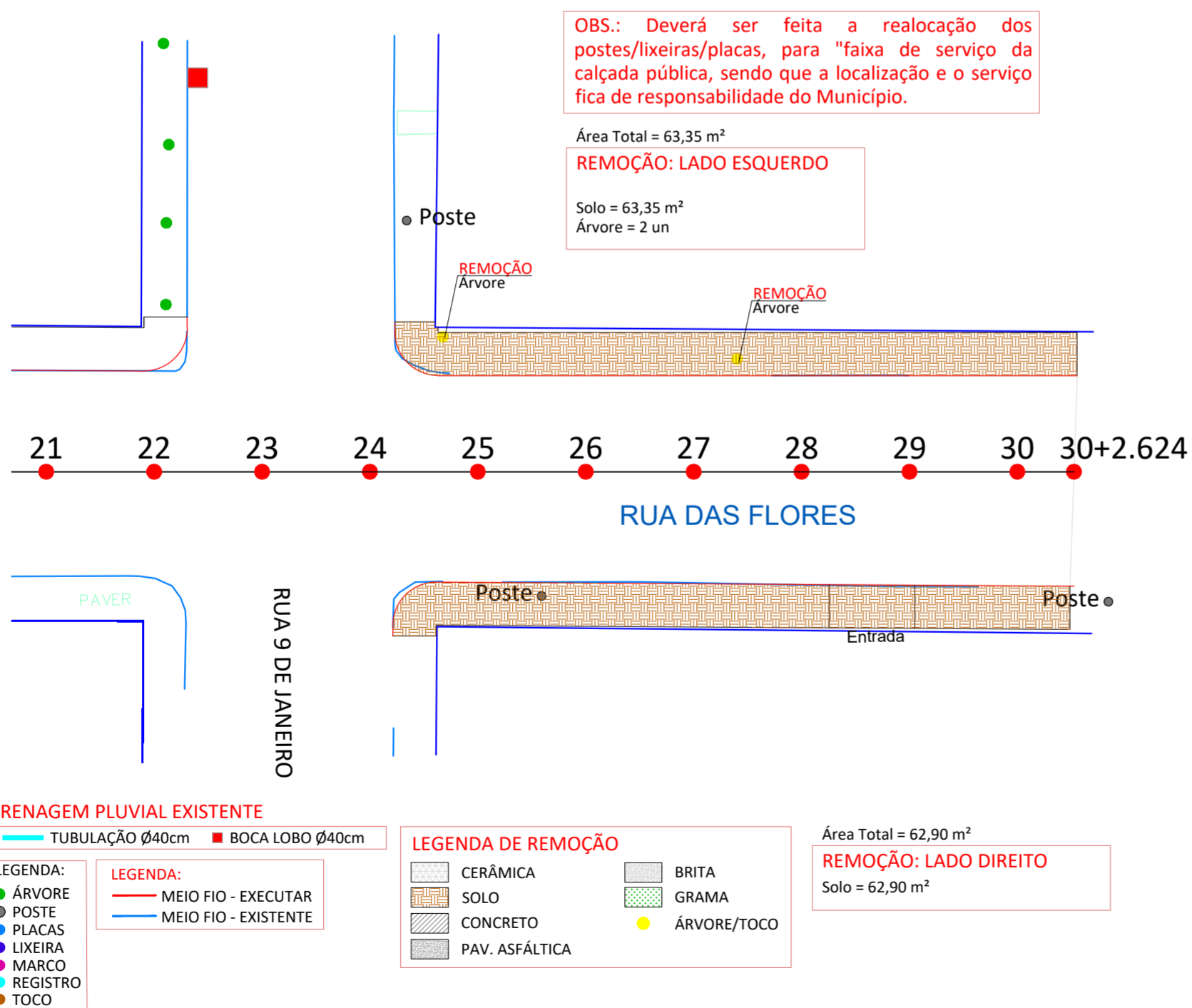


PLANTA SITUAÇÃO RUA DAS FLORES - TRECHO I

ESC. : 1:250



PLANIMETRIA

ESC.: 1:250

	ASSOCIAÇÃO DOS MUNICÍPIOS DO ENTRE RIOS - SC BOM JESUS DO OESTE-CAIBI-CAMPO ERÊ-CUNHA PORÃ-CUNHATAÍ-FLORES DO SERTÃO IRACEMINHA-MARAVILHA-MODELO-PALMITOS-RIQUEZA-ROMELÂNDIA-SALTINHO SANTA TEREZINHA DO PROGRESSO-SÃO MIGUEL DA BOA VISTA-SAUDES-TIGRINHOS
	ENDEREÇO: Av. Euclides da Cunha, 160 - Cx. P. 47 - Centro 89.874-000 - MARAVILHA - Santa Catarina Fone/Fax: (0**49)3664-0282 e-mail:engenharia@amerios.org.br CNPJ 00.961.206/0001-88
	MUNICÍPIO DE SÃO MIGUEL DA BOA VISTA - SC
	OBRA: CALÇADA PÚBLICA RUA DAS FLORES - TRECHO II
RESPONSÁVEL TÉCNICO: ENGENHEIRA CIVIL CREA/SC: 090.319-0 REG. NACIONAL: 250654897-1 CARLINE JOICE HACKENHAAR	ASS. RESP. TÉCNICO:
ESPECIFICAÇÕES: PLANIMETRIA, PLANTA DE SITUAÇÃO.	TOPOGRAFO: MATEUS TURATTI ENGENHEIRO FLORESTAL CREA/SC: 111.227-5 Geomensor Inscra FXQ GeoTerra Topografia
PROPRIETÁRIO: MUNICÍPIO DE SÃO MIGUEL DA BOA VISTA - SC	ASS. PREFEITO:
LOCAL: PERÍMETRO URBANO	VANDERLEI BONALDO
DESENHO: NAIARA BROCCO	N° DESENHO: D3/2021/SMBV/DEZ/PAV. RUA DAS FLORES, PALMAS E MARAVILHA
DATA: SETEMBRO/2021	ESCALA: INDICADA
03A	