

ESTACA 00 + 4.357

COORDENADAS GEOGRÁFICAS

LAT.: 26°41'32.50"S

LONG.: 53°15'7.38"O

COORDENADAS UTM

LONG.: 275923.00 m E

LAT.: 7045659.00 m S

ESTACA 00 + 4.558

COORDENADAS GEOGRÁFICAS

LAT.: 26°41'35.00"S

LONG.: 53°15'7.83"O

COORDENADAS UTM

LONG.: 275912.00 m E

LAT.: 7045582.00 m S

ESTACA 02+1.604

COORDENADAS GEOGRÁFICAS

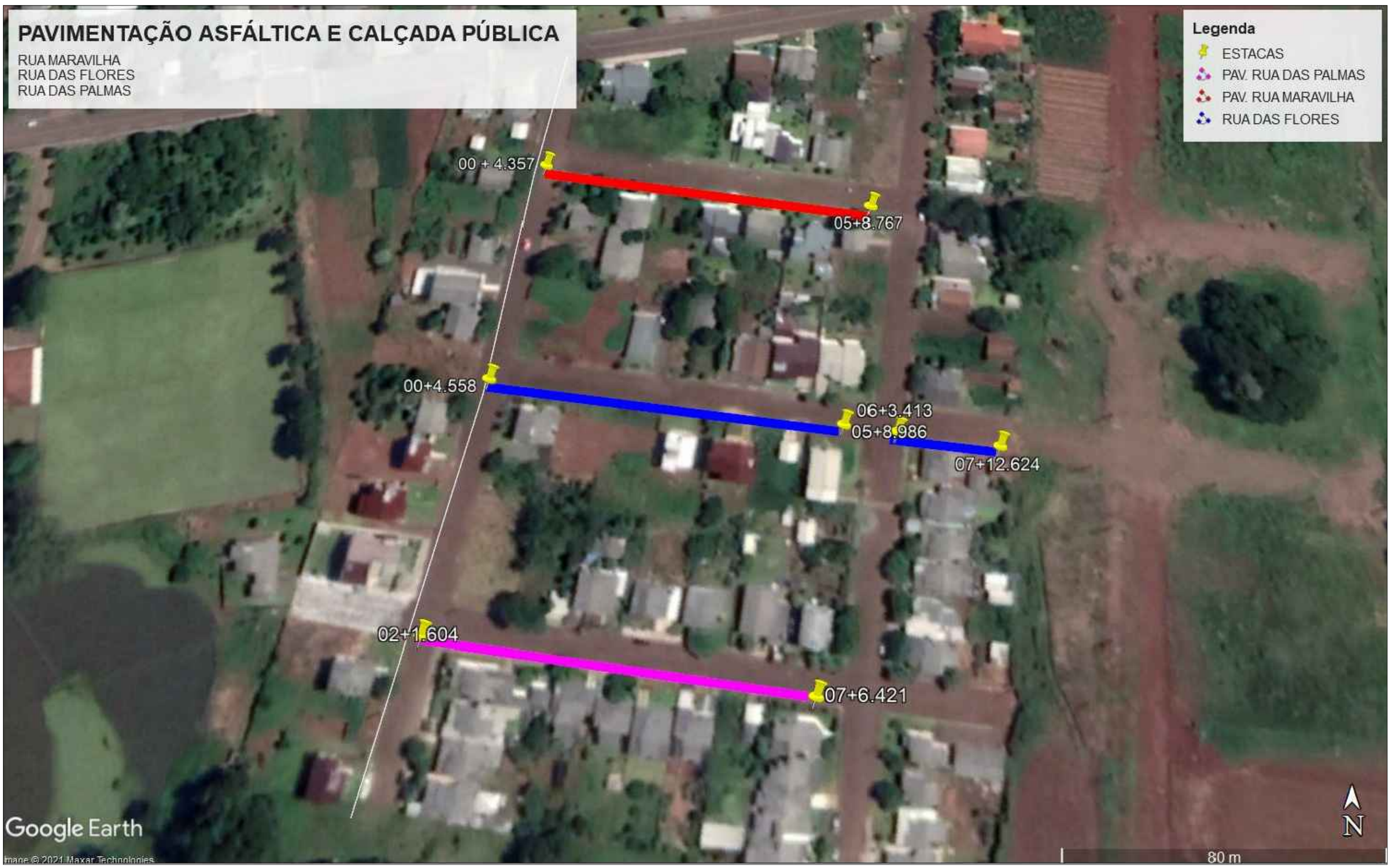
LAT.: 26°41'37.49"S

LONG.: 53°15'8.27"O

COORDENADAS UTM

LONG.: 275901.00 m E

LAT.: 7045505.00 m S



Legenda

- ESTACAS
- PAV. RUA DAS PALMAS
- PAV. RUA MARAVILHA
- RUA DAS FLORES

ASSOCIAÇÃO DOS MUNICÍPIOS DO ENTRE RIOS - SC
BOM JESUS DO OESTE-CAIBI-CAMPO ERÉ-CUNHA PORÃ-CUNHATAÍ-FLOR DO SERTÃO
IRACEMINHA-MARAVILHA-MODELO-PALMITOS-RIQUEZA-ROMELÂNDIA-SALTINHO
SANTA TEREZINHA DO PROGRESSO-SÃO MIGUEL DA BOA VISTA-SAUDES-TIGRINHOS

ENDEREÇO:
Av. Euclides da Cunha, 160 - Cx. P. 47 - Centro
89.874-000 - MARAVILHA - Santa Catarina
Fone/Fax: (0**49)3664-0282 e-mail:engenharia@amerios.org.br
CNPJ 00.961.206/0001-88

MUNICÍPIO DE SÃO MIGUEL DA BOA VISTA - SC

OBRAS:
PROJETO DE PAVIMENTAÇÃO E CALÇADA PÚBLICA
RUA MARAVILHA, RUA DAS FLORES E RUA DAS PALMAS

RESPONSÁVEL TÉCNICO: ENGENHEIRA CIVIL CREA/SC: 090.319-0 REG. NACIONAL: 250654897-1	CARLINE JOICE HACKENHAAR	ASS. RESP. TÉCNICO:	
ESPECIFICAÇÕES: IMAGEM DE LOCALIZAÇÃO E COORDENADAS GERADAS PELO GOOGLE EARTH PRO	TOPOGRAFO: MATEUS TURATTI ENGENHEIRO FLORESTAL CREA/SC: 111.227-5 Geomensor Ingra FOX GeoTerra Topografia	ASS. PREFEITO:	
PROPRIETÁRIO: MUNICÍPIO DE SÃO MIGUEL DA BOA VISTA - SC	LOCAL: PERÍMETRO URBANO	VANDERLEI BONALDO	FOLHA: 00
DESENHO: NAIARA BROCCO	Nº DESENHO: D3/2021/SMBV/DEZ/PAV. RUA DAS FLORES, PALMAS E MARAVILHA	DATA: SETEMBRO/2021	ESCALA: INDICADA