

**ESTACA 00 - TRECHO I**

**COORDENADAS GEOGRÁFICAS**

LAT.: 26°42'22.40"S  
LONG.: 53°16'51.64"O

**COORDENADAS UTM**

LONG.: 273068.00 m E  
LAT.: 7044072.00 m S

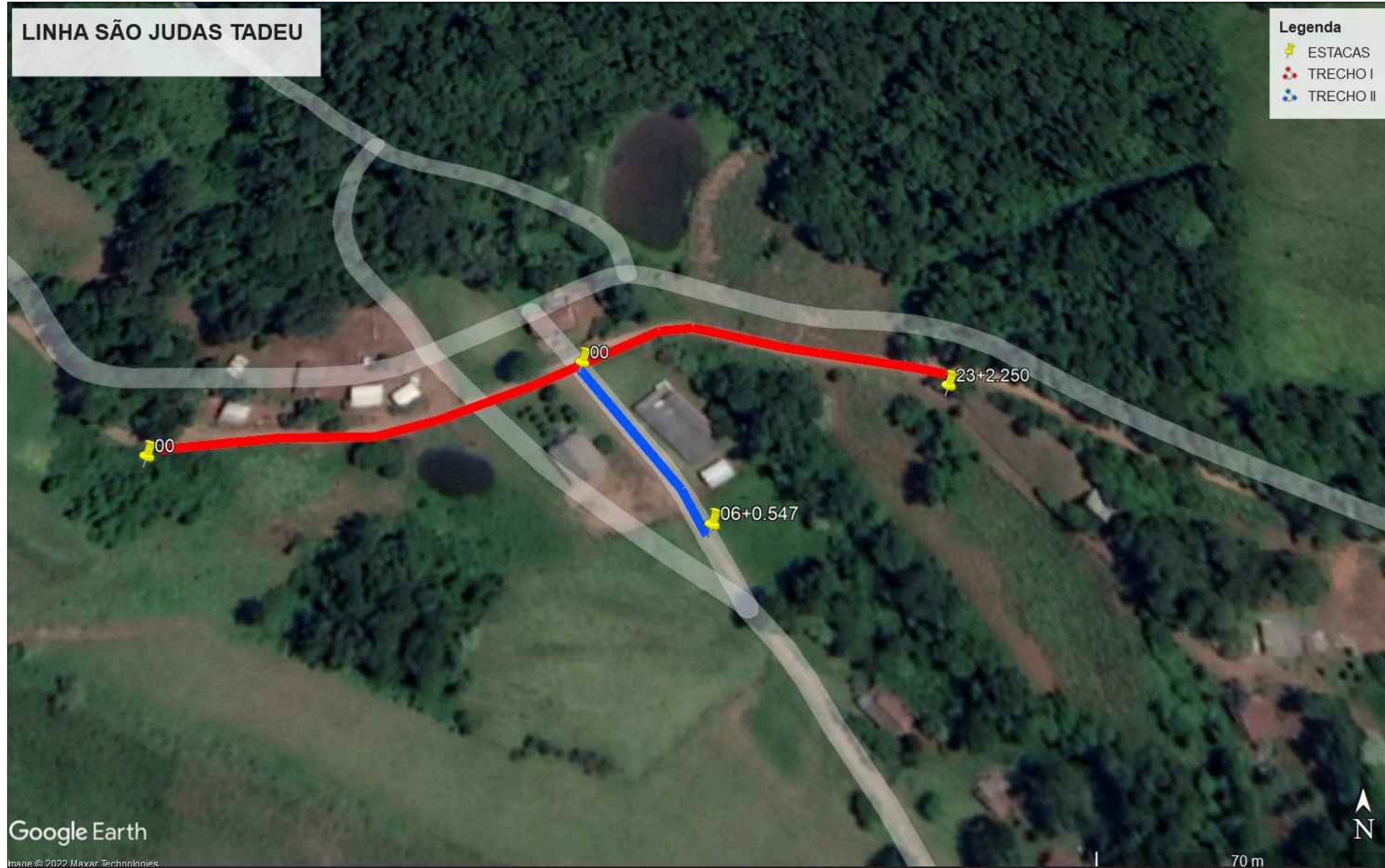
**ESTACA 00 - TRECHO II**

**COORDENADAS GEOGRÁFICAS**

LAT.: 26°42'21.68"S  
LONG.: 53°16'47.75"O

**COORDENADAS UTM**

LONG.: 273175.00 m E  
LAT.: 7044096.00 m S



**ASSOCIAÇÃO DOS MUNICÍPIOS DO ENTRE RIOS - SC**  
BOM JESUS DO OESTE-CAIBI-CAMPO ERÉ-CUNHA PORÃ-CUNHATAÍ-FLOR DO SERTÃO  
IRACEMINHA-MARAVILHA-MODELO-PALMITOS-RIQUEZA-ROMELÂNDIA-SALTINHO  
SANTA TEREZINHA DO PROGRESSO-SÃO MIGUEL DA BOA VISTA-SAUDES-TIGRINHOS

ENDERECO:  
Av. Euclides da Cunha, 160 - Cx. P. 47 - Centro  
89.874-000 - MARAVILHA - Santa Catarina  
Fone/Fax: (0\*\*49)3664-0282 e-mail:engenharia@amerios.org.br  
CNPJ 00.961.206/0001-88

**MUNICÍPIO DE SÃO MIGUEL DA BOA VISTA - SC**

OBRA:  
**PROJETO DE PAVIMENTAÇÃO**  
**LINHA SÃO JUDAS TADEU**

RESPONSÁVEL TÉCNICO: ENGENHEIRA CIVIL CREA/SC: 090.319-0 REG. NACIONAL: 250654897-1	<b>CARLINE JOICE HACKENHAAR</b>	ASS. RESP. TÉCNICO:	
ESPECIFICAÇÕES: IMAGEM DE LOCALIZAÇÃO E COORDENADAS GERADAS PELO GOOGLE EARTH PRO	TOPOGRAFO: <b>MATEUS TURATTI</b> ENGENHEIRO FLORESTAL CREA/SC: 111.227-5 Geomensor Incra FXX GeoTerra Topografia	ASS. PREFEITO:	
PROPRIETÁRIO: MUNICÍPIO DE SÃO MIGUEL DA BOA VISTA - SC	LOCAL: PERIMETRO URBANO	DATA: JANEIRO/2022	FOLHA: <b>00</b>
DESENHO: NAIARA BROCCO	Nº DESENHO: D3/2022/SMBV/JANEIRO/CALÇ. RUA SÃO JUDAS TADEU	ESCALA: INDICADA	