

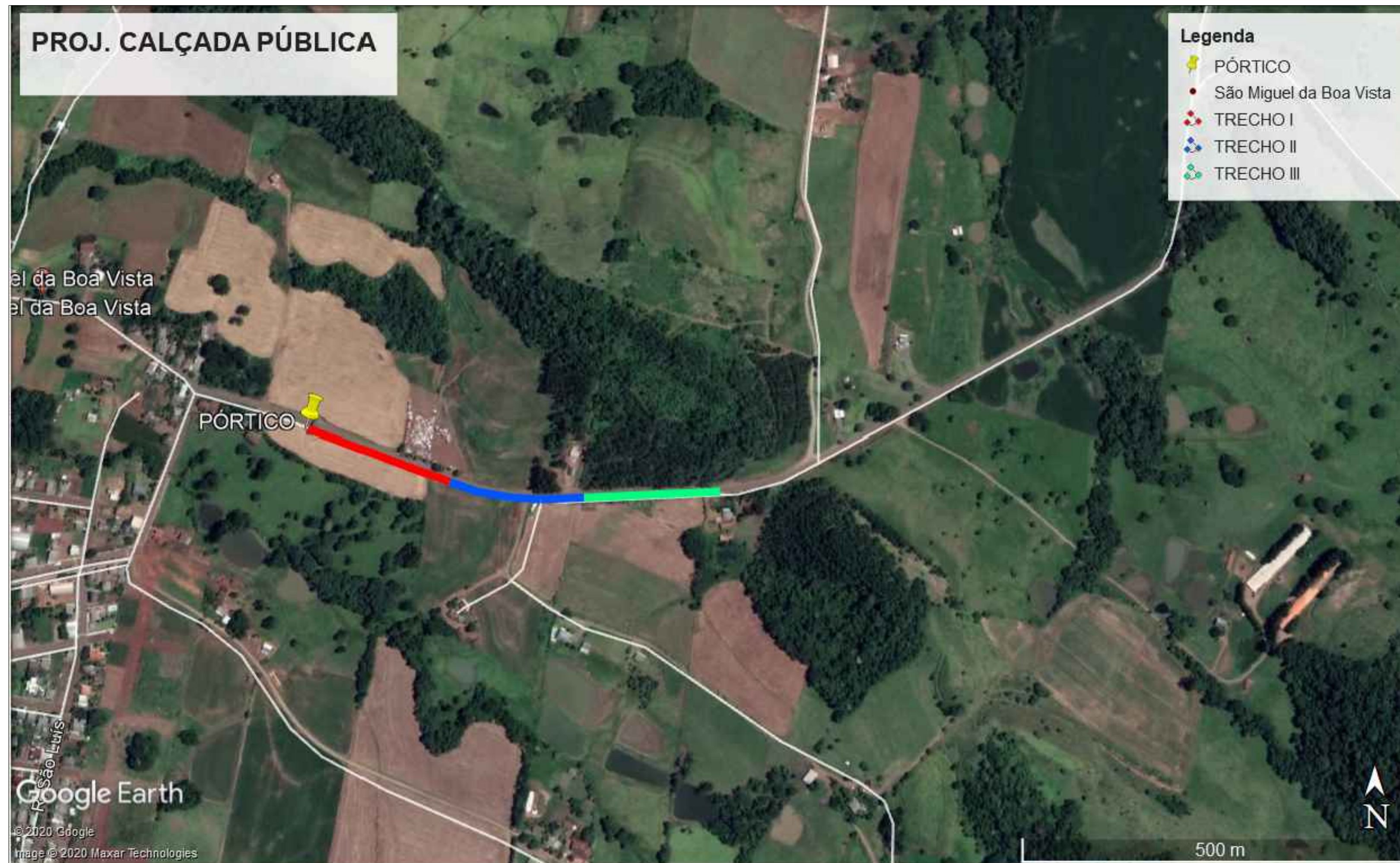
COORDENADAS PÓRTICO

COORDENADAS GEOGRÁFICAS

LAT.: 26°41'21.04"S
 LONG.: 53°14'52.69"O

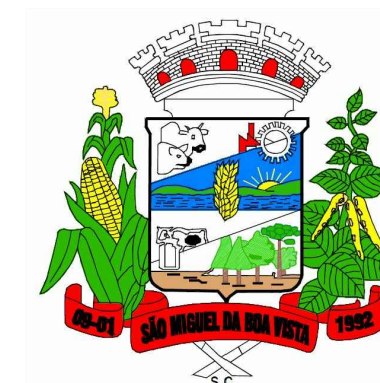
COORDENADAS UTM

LONG.: 276323.00 m E
 LAT.: 7046019.00 m S



ASSOCIAÇÃO DOS MUNICÍPIOS DO ENTRE RIOS - SC
 BOM JESUS DO OESTE-CAIBI-CAMPO ERÉ-CUNHA PORÃ-CUNHATÁ-FLOR DO SERTÃO
 IRACEMINHA-MARAVILHA-MODELO-PALMITOS-RIQUEZA-ROMELÂNDIA-SALTINHO
 SANTA TEREZINHA DO PROGRESSO-SÃO MIGUEL DA BOA VISTA-SAUADES-TIGRINHOS

ENDERECO:
 Av. Euclides da Cunha, 160 - Cx. P. 47 - Centro
 89.874-000 - MARAVILHA - Santa Catarina
 Fone/Fax: (0**49)3664-0282 e-mail:engenharia@amerios.org.br
 CNPJ 00.961.206/0001-88



MUNICÍPIO DE SÃO MIGUEL DA BOA VISTA - SC

OBRA:
PROJETO DE CALÇADA PÚBLICA RODOVIA SC 492

RESPONSÁVEL TÉCNICO:
 ENGENHEIRA CIVIL
 CREA/SC: 090.319-0
 REG. NACIONAL: 250654897-1
CARLINE JOICE HACKENHAAR

ASS. RESP. TÉCNICO:

ESPECIFICAÇÕES:
 PLANIALTIMÉTRICO, PERFIL LONGITUDINAL
 PLANIMETRIA, E SEÇÃO TIPO.

TOPÓGRAFO:
MATEUS TURATTI
 ENGENHEIRO FLORESTAL
 CREA/SC: 111.227-5
 GeoTerra Topografia

PROPRIETÁRIO:
 MUNICÍPIO DE SÃO MIGUEL DA BOA VISTA - SC

ASS. PREFEITO:

FOLHA:

LOCAL:
 PERÍMETRO URBANO

VILMAR SCHMAEDECKE

00

DESENHO:
 VINÍCIUS LUAN SCHNEIDER

Nº DESENHO:
 D3/2020/SMBV/JULHO/CICLOVIA SC 492 - TRECHO I, II e III

DATA:
 JULHO/2020

ESCALA:
 INDICADA